

MODELL

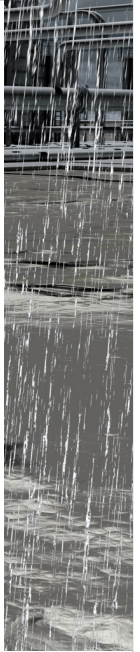
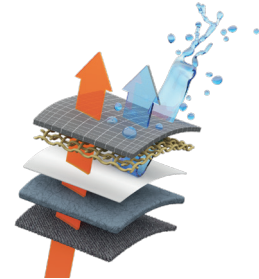


GORE-TEX® Performance Comfort Footwear

Angenehm trocken

Optimaler Klimakomfort durch Wasserdichtigkeit und Atmungsaktivität. Wasser bleibt draußen, während Schweiß ungehindert von innen nach außen entweichen kann.

Ideale Lösung für eine Vielzahl von Aktivitäten im Freien und unterschiedlichste Wetterbedingungen.



STAVANGER Bau GORE II

Sicherheitsstiefel nach EN ISO 20345:2011 S3 SRC CI HRO

AUSSTATTUNG

Größen: 36 - 51 (225 - 330)

- + GORE-TEX® Performance Comfort Footwear
- + Geschmeidiges Waterproofleder
- + Geschlossene Lasche
- + Verstärkter Spitzenschutz
- + Schnürhaken
- + Erhöhter Schaft

Weiten: NB, XB (S, XXB)

- + Gepolsterte Bordüre
- + Stahl-Zehenschutzkappe
- + Durchtrittsichere Stahlzwischensohle
- + Echtleder-Brandsohle
- + Durchgängige, austauschbare Komfort-Fußbettinlage ERGO-COOL® mit Belüftungsstruktur für optimalen Klimakomfort

LAUFSOEHLE

Perbunan Alpine, anthrazit

- + Laufsohle mit 6,5 mm Profil
- + Stark rutschhemmend auch auf glatten, nassen und öligen Böden
- + Hohe Schnittfestigkeit und mechanische Beanspruchbarkeit
- + Breite Auftrittsfläche
- + Gute Säuren- und Laugenbeständigkeit
- + Hitzebeständig bis ca. 220° C

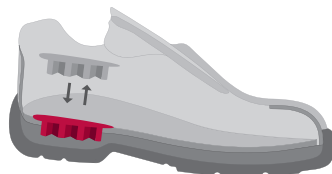


DÄMPFUNG

SECURA VARIO® Fersendämpfung

Die individuelle, gewichts- und belastungsangepasste Fersendämpfung sorgt für eine effektive Reduzierung der Druckbelastung. Rücken und Gelenke werden geschont, Ermüdung nachweislich signifikant verringert.

- über 105 kg
- bis 105 kg
- bis 91 kg
- bis 79 kg
- bis 57 kg



Geprüft und empfohlen vom Forum: Gesunder Rücken - besser leben e. V. und dem Bundesverband deutscher Rückenschulen (BdR) e. V.

Weitere Infos bei:
AGR e. V. · Postfach 103 · 27443 Selsingen
Tel. 04284 92 69 990 · www.agr-ev.de



SYMBOLERKLÄRUNG

- | | | | |
|------------------------------------|--------------------------------------|--|---|
| Original Mehrweitesystem | STEITZ FLEX-ZONE® Flexionszone | Hochflexibler, metallfreier Durchtrittschutz | Einlagenversorgung baumustergeprüft nach DGVU Regel 112-191 |
| VARIO® Multiflex Technologie | Aluminium-Zehenschutzkappe | Schutz vor elektrostatischer Entladung | GORE-TEX® Membransystem wasserdicht und hoch atmungsaktiv |
| VARIO Vitality® Multizonendämpfung | Stahl-Zehenschutzkappe | Feuerwehrtiefel nach EN 15090 | |
| SECURA VARIO® Fersendämpfung | Composite-Zehenschutzkappe | Wärmendes Winterfutter | |
| SECURA CARE Fersendämpfung | Durchtrittsichere Stahlzwischensohle | Schnittschutzgeprüft nach EN ISO 17249 | |

Technische Modelländerungen vorbehalten. In Randgrößen abweichende Sohlenkonfiguration möglich.

